

Prezado(a)

Visando orientar e otimizar as informações que deverão constar no projeto, elencamos, abaixo, os itens imprescindíveis para compreensão e apresentação sua proposta para apoio cultura/patrocínio para produção Filme Comando Alfa Missão Ambiente Limpo 2021. Esperamos que este roteiro contribua para nortear todas as dúvidas para entendimento do projeto, vimos ser o momento propício para a produção com os atores e produtores envolvidos e conscientes de que todo nosso público alvo sendo estudantes e comunidades mais de 70% hoje estão consumindo conteúdo online. Desejamos sorte à todos da equipe e estamos à disposição para contribuir nesta importante etapa.

Cordialmente, Organização do Produção Comando Alfa Missão Ambiente Limpo.

“Comando Alfa – Missão Ambiente Limpo” é o título de uma minissérie produzida inicialmente em *leia online*, [Revista Comando Alfa](#) a pretensão de se tornar posteriormente uma web-série, bem como um longa-metragem. A ideia original foi criada e lançada pelo desenhista, autor, ator e diretor George Bento e conta com 13 episódios de ficção, com muita aventura e ação projetados inicialmente para gibi. O episódio piloto, intitulado “Origem”, foi lançado em uma revista digital especialmente para um público selecionado, para possíveis críticas e sugestões em maio de 2012, logo foi retirado do ar para ajustes e adaptações. Somente neste ano de 2021, seguindo a mesma proposta de grandes produções cinematográficas é que o autor George Bento (Produtora Cartão Cultural Brasil) vê a possibilidade de continuidade do projeto e está em vias de finalização do trailer oficial do primeiro episódio.

Acompanhe a sequência em filme : 3 episódios demonstrando a proposta <https://cartaoculturalbrasil.com/alfa/>

PROJETO EM GIBI <https://cartaoculturalbrasil.com/gibicomandoalfa/>

Para ver o que iremos produzir é preciso ver os detalhes no próprio roteiro >> Abaixo <https://cartaoculturalbrasil.com/wp-content/uploads/2019/11/COMANDO2.pdf>

O filme será gravado no vale da ribeira com atores da nossa região e participação de figurantes. As empresas parceiras terão espaço de merchandising nas cenas durante a história sendo narrada.

3 - DIAGNÓSTICO LOCAL

O público alvo principal são jovens, que estão buscando o envolvimento com o meio ambiente e tentando compreender as políticas públicas ambientais. Nosso foco é concentrar nas cenas do filme e mostrar a grandeza da nossa região, como: turismo, artistas, costumes, ecologia. Demonstrando os valores do Vale do Ribeira, cenário do do filme.

Tratamos de um projeto inédito, onde os temas e a proposta fogem totalmente do comum, sendo artistas transformados em desenho em quadrinho para que possam ajudar nas divulgações nível nacional.

4 - OBJETIVOS DO PROJETO

- 1) Fomentar arte, cultura, turismo e conscientização ambiental
- 2) Demonstrar a nossa região para o público geral.
- 3) Criar um mercado para novos profissionais da arte e envolver em todos os seguimentos da tecnologia e serviços.
- 4) Divulgar em todas as nossas marcas as parcerias que estiverem conosco.

6 - METODOLOGIA

Resumo: A produção vai reunir com atores especificamente para gravar as cenas com datas agendadas e ensaiadas seguindo os protocolos. Temos locais de ensaio com salas preparadas para receber a equipe. Cenas externas serão agendadas dois dias antes para poder organizar cada situação. Cenas externas serão preparadas de acordo com dia, clima e horários, local com segurança para toda equipe. Todos os atores recebem os scripts das cenas por celulares ou e-mail. O local da cena é previamente estudado antes seguindo o [storyboard](#) do Gibi.

Algumas cenas internas como: Gravar em locais de empresas, shopping ou construções, áreas públicas que possam ser usadas mais de uma vez, serão solicitadas autorizações por escrito. Outras medidas como autorizações de marcas famosas de produtos de empresas parceiras é preciso verificar a parceria conjunta caso a empresa queira que a marca específica seja mostrada no decorrer de uma gravação.

Outros detalhes como equipamentos, cenários, iluminação, figurinos serão produzidos de acordo com a necessidade. Dependendo do local tendo a iluminação que se ajusta às cenas então será eliminado, assim sendo as mesmas regras para outras atividades dentro do contexto da produção, seguindo a orientação dos diretores artísticos.

5 - COMPOSIÇÃO E FORMAÇÃO DA EQUIPE

Canal de divulgação que será usado para promoção:

<https://www.facebook.com/Sinceraeversos>

Toda equipe formada por artistas da nossa região:

GEORGE BENTO

Produtor <https://www.facebook.com/george.bento>

CO-PRODUTOR JORNALISTA SAO PAULO JOSS ROBEL

<https://www.facebook.com/robell.clay>

LURDINHA MOLINA

Produtora <https://www.facebook.com/lurdinha.molina.98>

RICARDO MOLINA

Produtor vídeo: <https://www.facebook.com/profile.php?id=100012079719602>

ELENCO DE ARTISTAS SELECIONADO PELA AGENCIA VIRTUAL TOPMODELVALE

PAGINA OFICIAL 6 MIL SEGUIDORES

<https://www.facebook.com/topmodelvaleoficial>

CANAL DE DIVULGAÇÃO ONLINE

<https://www.facebook.com/Sinceraeversos>

PAGINA DO FILME PARA SER LANÇADA

<https://www.facebook.com/comandoalfamissao>

SITE OFICIAL ONDE ESTARA SENDO DISTRUIDO FILME:

<https://cartaoculturalbrasil.com/>

<https://www.facebook.com/george.bento>

DIRETOR/PRODUTOR/AUTOR

CURRICULO / METODO DE TREINAMENTO DO ATORES NA PRODUÇÃO DO FILME NO VALE DO RIBEIRA

<https://drive.google.com/file/d/169YGeJCA2TAVzReM2bgWJtsklnAk4hPi/view?usp=sharing>



George Buds (Ted)

<https://cartaoculturalbrasil.com>
@topmodelvaleoficial whatsapp(11)9654260144

A produção, através de George Bento convidou alguns artistas para serem transformados em desenho em quadrinho, sendo eles personagens do gibi eternizando as personagens como ícones do projeto. Entre elas está um da maior atriz brasileira que em conversa com o produtor George Bento foi convidada para participar da sensibilização ambiental.

ARTISTA LEONA CAVALLI - APOIA O PROJETO

BIOGRAFIA https://pt.wikipedia.org/wiki/Leona_Cavalli

<https://www.facebook.com/leonacavallioficial>



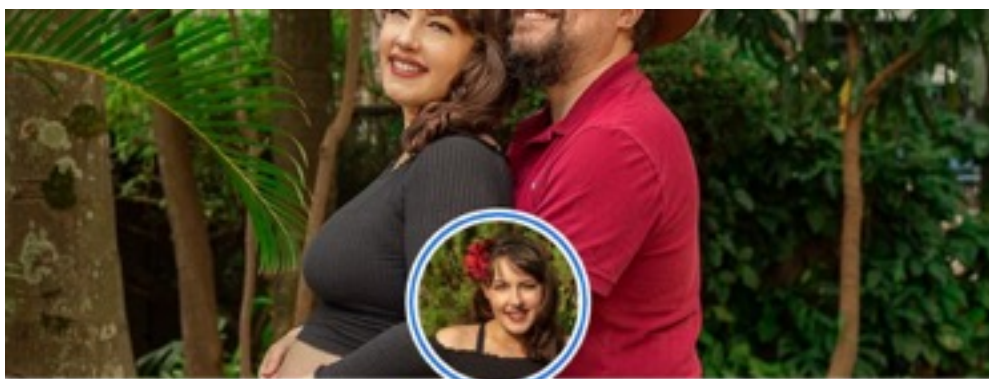
Leona Cavalli ●

Atriz, diretora, produtora, escritora, apresentadora.
Premiada no teatro, no cinema e na televisão.

ARTISTA GRAZIELA BARDUCO - APOIA O PROJETO (ARTISTA REGISTRENSE)

BIOGRAFIA https://pt.wikipedia.org/wiki/Graziela_Barduco

<https://www.facebook.com/graziela.barduco>



Graziela Barduco

Poesia, pra sempre poesia! ♡

ARTISTA MILEINE ALIAGA - APOIA O PROJETO

<https://youtu.be/709eLMeXXf8>

<https://www.facebook.com/mileine.aliaga>



Mileine Aliaga (Milly)

Actress/ Singer/ TV Presenter/ WELCOME TO MY ENTERTAINMENT WORLD.

Entre ela a Artista Sylwia Gorack

<https://www.facebook.com/sylwia.gorak> (internacional)



Sylwia Gorack

sound and visual artist
art curator

BUSCA DE APOIADORES NO VALE

<https://cartaoculturalbrasil.com/produtores-buscam-parceiros-na-regiao-do-vale-do-ribeira/>

APOIADORES INICIAIS

Link de amigos do produtor que colaboraram para realizar o protótipo do projeto o qual podemos ver hoje.

<https://cartaoculturalbrasil.com/apoio-cultural-projeto-conscientizacao-ambiental/>

PROPOSTA DE APOIO CULTURAL:

Nossa missão é desenvolver projetos e parcerias que possibilitem a distribuição de informações culturais, sociais, educacionais e comerciais. Através de projetos e estratégias facilitadora e sustentável.

Projeto: O projeto comandoalfa.com é uma ação aberta para todos que desejam participar de uma campanha de conscientização ambiental. Aproveitando a história e o roteiro pelo qual inúmeros personagens vivenciarão o drama de resgatarem a normalidade numa região do planeta que passou por um fenômeno natural que mudou a vida de várias pessoas. A ficção se passa no ano de 2050, onde acredita-se que a estabilidade e as crises globais ambiental já estejam equilibradas.

Fase: O projeto está em fase de lançamento e para que haja participação da sociedade estamos de portas abertas para receber incentivos, apoios culturais e patrocínios. A contrapartida da nossa produção é justamente vincular a marca em todos nossos produtos (vídeos, fotografias, artes gráficas e materiais impressos e mídias na internet) A produção está em fase de acabamento do Gibi, que ajudará diretamente na realização das filmagens por se tratar de um storyboard definitivo. Na equipe inclui produtor de áudio que está produzindo as edições de trilha, produtor de imagens (agência ilustrativa). A produção dos desenhos, redação e roteirização fica por conta de George Bento. Toda seleção de artistas e definição das personagens, pedidos e solicitação de uso de imagens estão diretamente ligados ao projeto comandoalfa.com.

Os próximos 45 dias estaremos finalizando a editoração e diagramação do Gibi para enviar a gráfica. Nesse mesmo período está sendo gravado as imagens que narram as cenas do primeiro episódio da série em vídeos com atores locais.

1-Metas:

- 1) Finalizar a produção dos quadrinhos e artes finais até final de marco. Data aproximada dia 25 de junho.
- 2) Inserir todos os parceiros possíveis nas páginas da revista para sairmos juntos no material gráfico.
- 3) Data prevista para distribuição até 15 de julho.

2-Prazos e Orçamentos:

Os prazos estão seguindo de acordo com os fechamentos das instituições uma vez realizado o acordo automaticamente já podemos ir distribuindo a informação com as marcas vinculadas ao www.cartaoculturalbrasil.com

Tipos de orçamentos para empresas que desejam investir no projeto com relação a publicidade em

todo o material e utilizar nossa marca em todos os aspectos.

- 1) **Custo fixo:** R\$1.000,00 (A marca será inserida em merchandising em cenas previamente estabelecida, em quadrinhos e nas mídias sociais.) Valores inferior a será proporcional a divulgação .
- 2) ****Lembrando que o fato de ter outras empresas apoiando isso colabora para o maior engajamento de públicos.**

3- Público Alvo: Infantil - distribuição em escolas em geral. Objetivando ganhar atender as expectativas dos adultos.

4- Etapas:

- 1- Iniciar o lançamento online como já vem acontecendo, estratégia viralizar.
- 2-Distribuir o Gibi Alfa, com tiragem inicial 5 mil exemplares, na região onde está sendo produzido o projeto.
- 3) Usar a plataforma do site oficial para publicar a revista online e distribuir em rede para mínimo 1 milhão de internautas utilizando método de impulsionamento.

5- Material

Os matérias a serem utilizado em campanha:

- 1- Gibi Comando Alfa impresso
- 2-Camisetas
- 3 - Brindes promocionais

Obs. A produção irá lançar o primeiro episódio em vídeo, para plataforma do Google, utilizando o youtube em nosso canal Comando Alfa e inserir a tela do dentro do site pois será através dele que iremos divulgar tudo. Todos nossos parceiros estão sendo promovido em nosso canal. Em caso de os parceiros terem vídeos que promovam o Comando Alfa.

CONSULTORIA/PRODUÇÃO COMERCIAL: DANIELE SAMPAIO - (13) 99654-1980
AGENCIA SHIMUZU CONSULTORIA EMPRESARIAL - 11 96345-5245
PRODUTOR DIRETOR ARTISTICA - GEORGE BENTO 11 95426-0144
CO-PRODUTOR CONSULTOR JOSS ROBEL JORNALISTA RESPONSÁVEL 11 99479-7834
CO-DIREÇÃO E PRODUÇÃO LU MOLINA - 11 95906-2567
DIRETOR DE FOTOGRAFIA - RICARDO MOLINA - 13 99204-4311

PRODUÇÃO MOLINA DREAWS & GEORGE BUDS PRODUÇÕES